



**„Beschäftigte in Technik und Verwaltung“  
als Teil der  
akademischen Selbstverwaltung**

# Übersicht

---

- Mitarbeit in der Hochschulsebstverwaltung
- Organisationsstruktur der RWTH mit den Gremien der akademischen Selbstverwaltung
- Organisationsstruktur der Fakultät für Maschinenwesen mit den Gremien der akademischen Selbstverwaltung
- Aufgaben des Fakultätsrats
- Berufungskommissionen
- Strukturkommission
- Haushaltskommission
- Kommission für Lehre
- Evaluierungskommission
- Arbeitsgemeinschaft der Beschäftigten in Technik und Verwaltung (BTV)

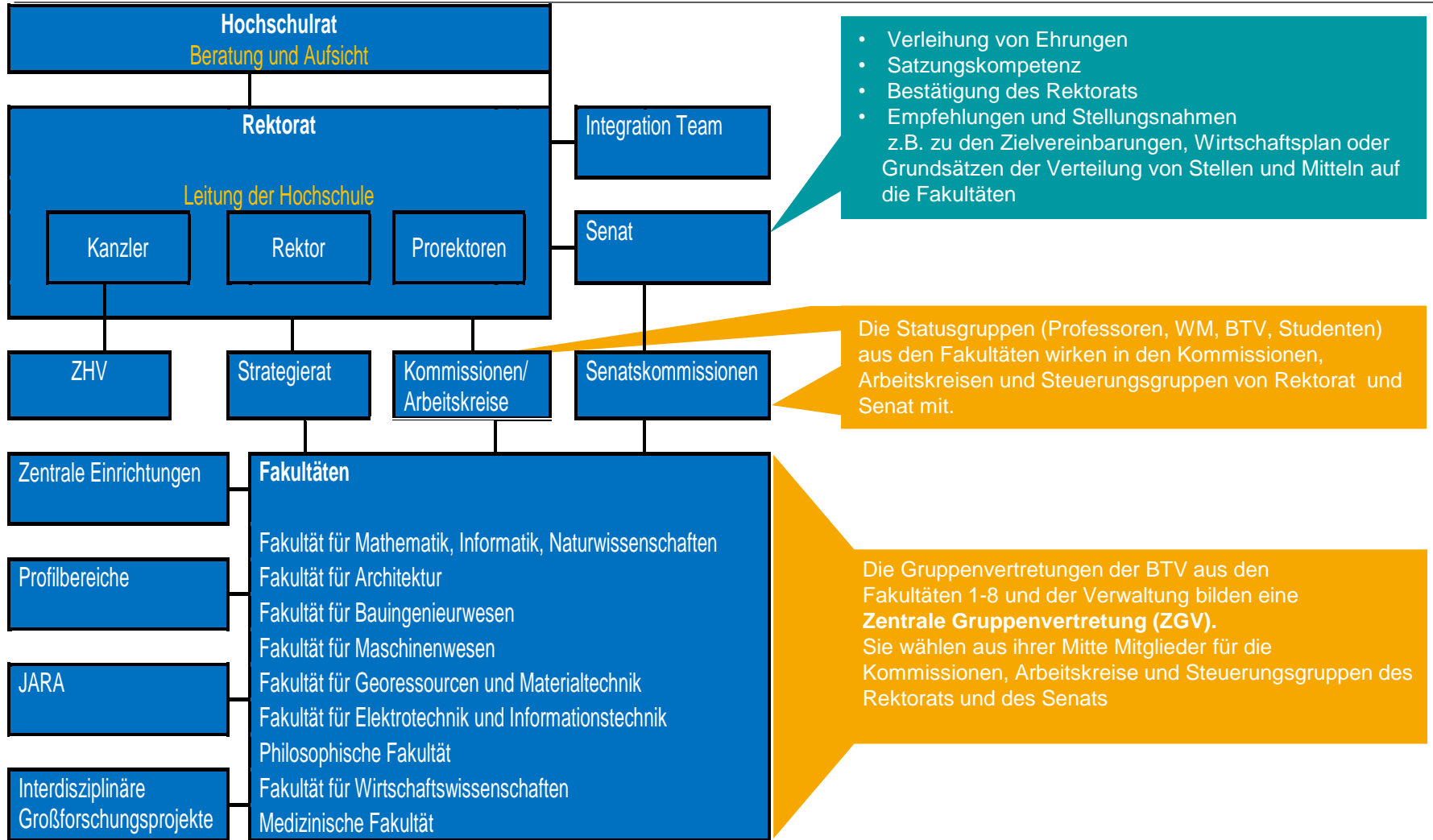
- **Auf Hochschulebene**

Die Mitwirkung über die „Zentrale Gruppenvertretung der Beschäftigten in Technik und Verwaltung“ im Senat und in den Kommissionen und Arbeitskreisen von Senat und Rektorat ermöglicht es die Interessen der BTV gegenüber der Hochschulleitung zu vertreten!

- **Auf Fakultätsebene**

Durch die Mitarbeit in den Gremien der Fakultät, z.B. in der Struktur- oder der Haushaltskommission sowie in Berufungskommissionen, wirken wir bei Entscheidungen mit, die sich direkt auf die Arbeitsplätze der BTV in unserer Fakultät auswirken können!

# Organisationsstruktur der RWTH mit den Gremien der akademischen Selbstverwaltung



# Organisationsstruktur der Fakultät 4 mit den Gremien der akademischen Selbstverwaltung

## Fakultät für Maschinenwesen

Mitglieder der Fakultät

Professoren /  
Professorinnen

Wissenschaftliche  
Mitarbeitende

Beschäftigte in Technik  
und Verwaltung

Studierende

**Dekanat:**

Dekanin / Dekan  
Prodekanin / Prodekan

Prodekanin / Prodekan Studium  
Prodekanin / Prodekan Struktur  
Prodekanin / Prodekan Finanzen

### Fakultätsrat

Mit  
Stimm-  
recht

8 Professorinnen / Professoren  
2 Wissenschaftliche Mitarbeitende  
2 Beschäftigte in Technik und Verwaltung  
3 Studierende

Ohne  
Stimm-  
recht

Dekanat  
Fakultätsgeschäftsführerin /  
Fakultätsgeschäftsführer  
Gleichstellungsbeauftragte der Fakultät

### Ältestenrat

- Dekanin / Dekan
- Prodekanin / Prodekan
- Professorensprecherin / Professorensprecher
- Obfrau / Obmann WM
- Obfrau / Obmann BTV
- Sprecherin / Sprecher der Studierenden
- Gleichstellungsbeauftragte

Prüfungsausschüsse

### Fakultätskommissionen

Struktur

Haushalt

Lehre

Evaluierung

Tenure Track

Berufung /  
Ad Hoc

Unterkommission Studienbeiräte

AG BTV

Mit Beteiligung BTV

Ohne Beteiligung BTV

# Aufgaben des Fakultätsrates

---

**Dem Fakultätsrat obliegt die Beschlussfassung über die Angelegenheiten der Fakultät für Maschinenwesen, für die nicht die Zuständigkeit der Dekanin oder des Dekans oder eine andere Zuständigkeit bestimmt ist.**

Er ist insoweit in allen Forschung, Kunst und Lehre betreffenden Angelegenheiten und für die Beschlussfassung über die Fakultätsordnung und die sonstigen Ordnungen für die Fakultät für Maschinenwesen zuständig. Er nimmt die Berichte der Dekanin oder des Dekans entgegen und kann über die Angelegenheiten der Fakultät für Maschinenwesen Auskunft verlangen.

Quelle: <http://www.maschinenbau.rwth-aachen.de/cms/Maschinenbau/Die-Fakultaet/Gremien-und-Ausschuesse/~msy/Fakultaetsrat/>

Einige Aufgaben im Detail sind:

- Beschlussfassung in allen Berufungsangelegenheiten;
- Eröffnung von Habilitationsverfahren;
- Eröffnung von Promotionsverfahren;
- Erteilung von Lehraufträgen;
- Grundsatzbeschlüsse;
- Beschlüsse über Mittelverteilung, Auslastungsermittlung, Raumausstattung bei Neu- und Wiederbesetzungen; Reihung von Großgeräteanträgen;
- usw.

# Berufungskommissionen

---

- **Aufgabe:** Auswahl von Wissenschaftlern bei Neu- oder Wiederbesetzung von Professuren
- Vom Fakultätsrat eingesetzt
- Das Ergebnis wird als Empfehlung dem Fakultätsrat vorgelegt
- Wahl der stimmberechtigten Mitglieder, sowie des Vorsitzenden der Berufungskommission durch Fakultätsrat
- Stimmberechtigte Mitglieder im Verhältnis 6 : 2 : 2  
(Professoren : WM : Studierende)
- Die Gruppenvertretung der BTV stellen zwei beratende Mitglieder, die ein Votum abgeben können
- Jede Statusgruppe hat so viele stellvertretende Mitglieder ohne Stimmrecht wie sie Mitglieder in der Berufungskommission hat.

# Strategiekommission

---

Die **Strategiekommission** unterstützt den Fakultätsrat und das Dekanat bei der Erarbeitung von Empfehlungen im Rahmen von Strukturüberlegungen. Dabei empfiehlt sie ggf. Änderungen der Schwerpunkte in Forschung und Lehre.

Quelle: <http://www.maschinenbau.rwth-aachen.de/cms/Maschinenbau/Die-Fakultaet/Gremien-und-Ausschuesse/~msg/Strategiekommission/>



# Haushaltskommission

---

Die **Haushaltskommission** unterstützt den Fakultätsrat und das Dekanat bei der Erarbeitung bzw. Modifikation von Mittelverteilungs- und Stellenbewertungsmodellen, die jährliche Verteilung der Haushaltsmittel auf die Kostenstellen, die Empfehlung von personellen Ausstattungen und Berufungszusagen im Falle von Neuberufungen sowie der Erarbeitung von Verteilungsvorschlägen für freiwerdende Stellen.

Seit 2007 hat die Haushaltskommission das Aufgabengebiet der Kommission für Planung und Raumbedarf übernommen.

Quelle: <http://www.maschinenbau.rwth-aachen.de/cms/Maschinenbau/Die-Fakultaet/Gremien-und-Ausschuesse/~msf/Haushaltskommission/>

# Kommission für Lehre

---

Die **Kommission für Lehre** unterstützt den Fakultätsrat und das Dekanat bei der Organisation und Koordination des Studien- und Lehrangebots in den verschiedenen Studiengängen, der Abstimmung der verschiedenen Studiengänge, der Erstellung der Entwürfe der Studien- und Prüfungsordnungen sowie der Organisation der Beratung der Studierenden. Sie erarbeitet zudem Empfehlungen für die Einführung und Koordination neuer Studiengänge und Ausbildungs-formen für Studiengänge.

# Evaluierungskommission

---

- **Zentrale Aufgabe:** Verbesserung von Studium und Lehre sowie deren Qualitätssicherung
- Analyse der Ergebnisse der studentischen Lehrveranstaltungsbefragungen
- Nach Bedarf Erarbeitung konkreter Maßnahmen zur Verbesserung
- Anonymisierte Veröffentlichung der Ergebnisse der Lehrveranstaltungsbewertungen auf den Webseiten der Fakultät
- Weitere Maßnahme Analyse der Bestehensquoten der Prüfungen
- Nach Bedarf Erarbeitung konkreter Maßnahmen zur Erhöhung der Bestehensquoten

Siehe auch: <http://www.maschinenbau.rwth-aachen.de/cms/Maschinenbau/Die-Fakultaet/Gremien-und-Ausschuesse/~mse/Evaluierungskommission/>

# Arbeitsgemeinschaft Beschäftigte in Technik und Verwaltung

---

Die **AG BTV** ist **keine** offizielle Kommission der Fakultät.

Sie wurde eingerichtet um bei notwendigen Stellenumsetzungen innerhalb der Fakultät auch die Interessen der Stelleninhaber und Stelleninhaberinnen zu berücksichtigen.

Zum Beispiel soll der Einsatz der zu versetzenden Mitarbeiter und Mitarbeiterinnen entsprechend ihrer Qualifikationen sichergestellt werden. Dies geschieht in Absprache mit den betroffenen Personen.

Mitglieder sind:

Dekanin/Dekan

Prodekanin/Prodekan

Prodekanin für Finanzen/Prodekan für Finanzen

Obfrau/Obmann der BTV

**Vielen Dank  
für Ihre Aufmerksamkeit**